

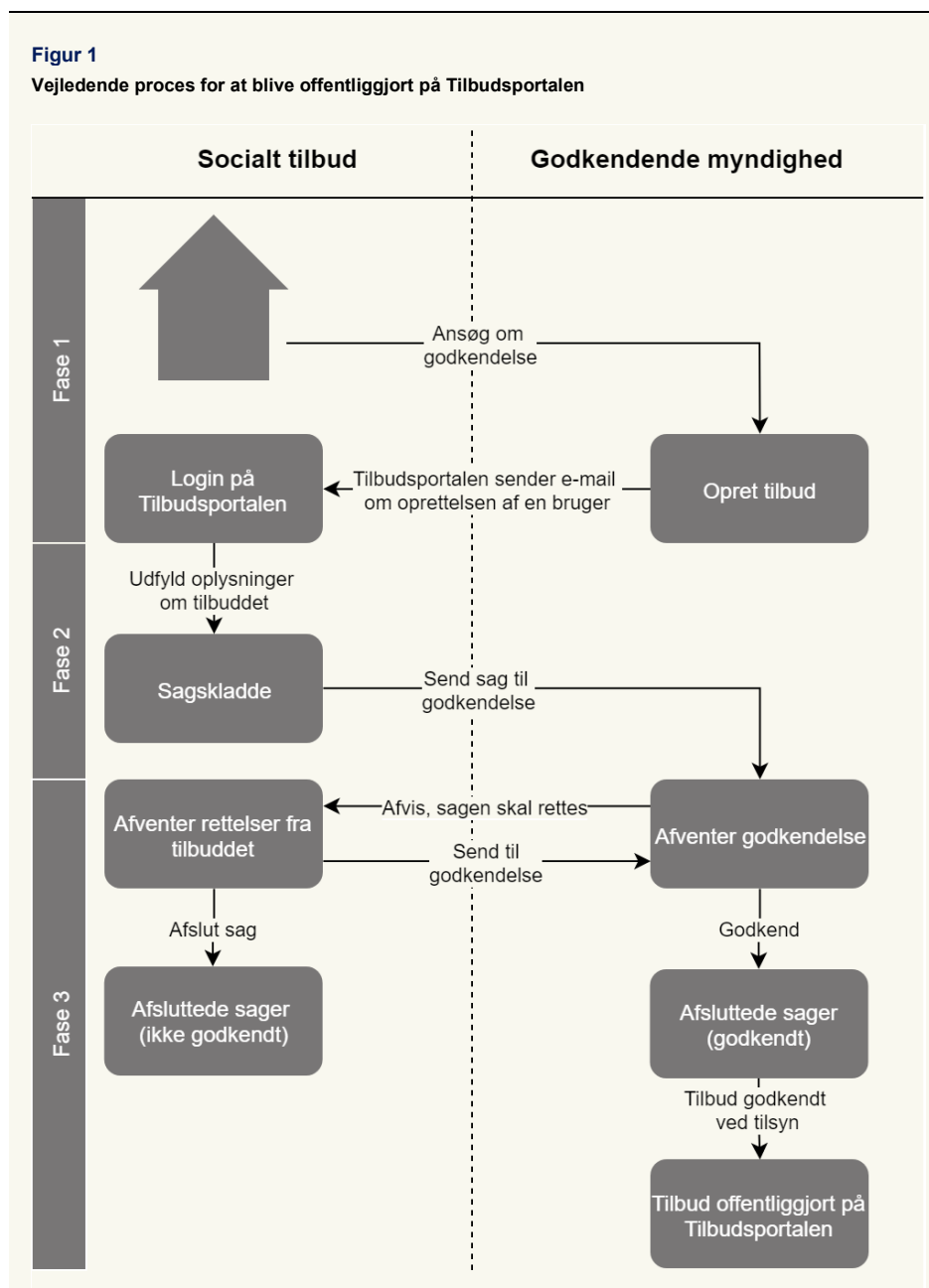


Sådan får du dit tilbud oprettet på Tilbudsportalen

Kommunerne må kun visitere borgere til ophold på sociale tilbud omfattet af § 4 i lov om socialtilsyn eller efter §§ 32, 36, 103 og 104 i serviceloven, hvis tilbudene fremgår af Tilbudsportalen. Ønsker du at drive et socialt tilbud som er omfattet af ovenstående paragraffer, skal du derfor have dit tilbud godkendt og offentliggjort på Tilbudsportalen. Nedenstående figur 1 illustrerer den proces, du skal igennem, før dit tilbud offentliggøres på Tilbudsportalen:

Version:
1.0

Opdateret den:
05-06-2019





Fase 1: Bliv oprettet på Tilbudsportalen

Det er kun socialtilsyn, kommuner og regioner, som kan oprette tilbud på Tilbudsportalen. Hvilken kommune eller region, der kan oprette dit konkrete tilbud på Tilbudsportalen afhænger af, hvem der fører tilsyn med tilbuddet. Tilsynsopgaven med sociale tilbud varetages således dels af de fem socialtilsyn og dels af den stedlige kommune eller region. Hvem, der er den relevante tilsynsmyndighed for dit tilbud, afhænger af hvilken type socialt tilbud, du ønsker at få godkendt.

I nedenstående tabel 1 kan du se, hvilke tilbudstyper og juridiske grundlag, som hører under socialtilsynet, og hvilke, der hører under kommunalt eller regionalt tilsyn.

Tabel 1

Tilsynsmyndighed for tilbud og plejefamilier på Tilbudsportalen

Socialtilsynet er tilsynsførende myndighed for:	Kommuner og regioner* er tilsynsførende myndighed for:
<ul style="list-style-type: none">• Plejefamilier• Opholdssteder, SEL § 66, stk. 1, nr. 5• Døgninstitutioner, SEL § 66, stk. 1, nr. 6• Efterskoler og kostskoler, SEL § 66, stk. 1, nr. 7• Stofmisbrugsbehandling, SEL § 101 og § 101a• Midlertidige botilbud til voksne, SEL § 107• Længerevarende botilbud til voksne, SEL § 108• Kvindekrisecentre, SEL § 109• Herberg og forsorgshjem, SEL § 110• Botilbudslignende tilbud i form af hjælp og støtte efter, SEL § 83-87, 97, 98 og 102• Alkoholmisbrugsbehandling, SUL § 141	<ul style="list-style-type: none">• Særlige dagtilbud, SEL § 32• Særlige klubtilbud, SEL § 36• Beskyttet beskæftigelse, SEL § 103• Aktivitets- og samværstilbud, SEL § 104• Fripøleboliger, FPL § 1

Anm.: Andre typer af tilbud og plejefamilier skal ikke registreres på Tilbudsportalen. *Kun regionalt drevne tilbud kan være underlagt tilsyn fra regionerne.

Når du har fundet ud af, om dit tilbud skal høre under ét af de fem socialtilsyn, en kommune eller en region, skal du kontakte den relevante tilsynsmyndighed. Det er den tilsynsførende myndighed som opretter dig i Tilbudsportalen og giver dig adgang til at starte indberetningen til Tilbudsportalen.

Godkendelsesprocessen vil variere alt efter, hvilken type tilbud du ønsker at blive godkendt som. Denne vejledning omhandler kun de opgaver, du skal foretage dig på Tilbudsportalen, og ikke de øvrige forpligtelser, du skal leve op til for at blive godkendt af tilsynsmyndigheden. Du kan orientere dig om de øvrige forpligtelser i forbindelse med godkendelse under på [Socialstyrelsens hjemmeside](#).

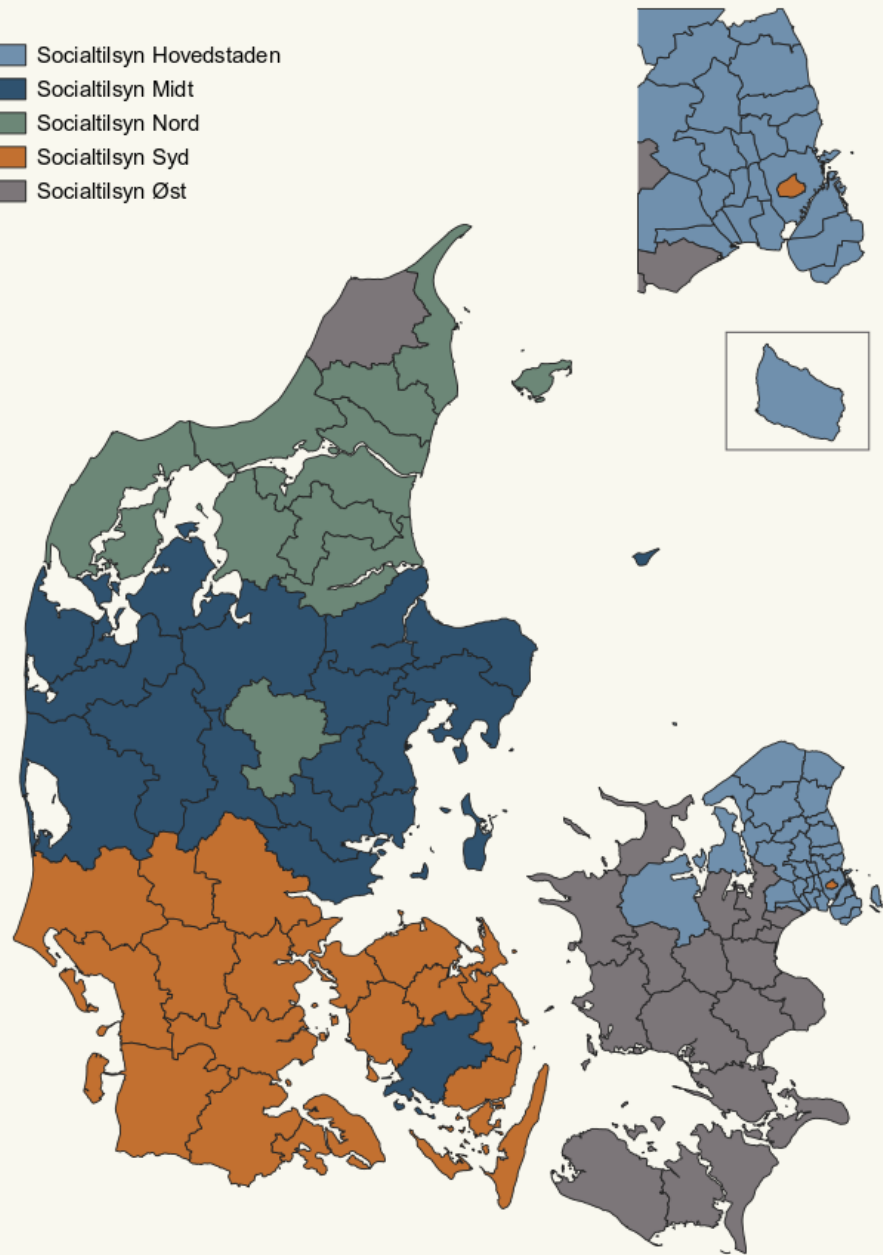
Hvis du falder under kommunalt eller regionalt tilsyn, vil det være den stedlige kommune eller region, som er tilsynsførende myndighed. I nedestående figur kan du se, hvilket socialtilsyn, der godkender og fører tilsyn, der hvor dit tilbud er beliggende.

Du kan finde supplerende information om tilsynsførende myndigheder i lov om socialtilsyn.



Figur 2
Geografisk fordeling af socialtilsynene

-  Socialtilsyn Hovedstaden
-  Socialtilsyn Midt
-  Socialtilsyn Nord
-  Socialtilsyn Syd
-  Socialtilsyn Øst





Fase 2: Login og indberetning af oplysninger på Tilbudsportalen

Når tilsynsmyndigheden har oprettet dit tilbud på Tilbudsportalen, vil du modtage en e-mail. Når du modtager e-mailen, vil du kunne logge ind på indberetningssiden på Tilbudsportalen. Login på Tilbudsportalen sker via NemID medarbejdersignatur. Læs mere om hvordan du får NemID medarbejdersignatur på www.medarbejdersignatur.dk.

For at logge ind skal du gå til tilbudsportalen.dk og trykke på topmenuen "Selvbetjening" og derefter "Indberet" (1):

The screenshot shows the Tilbudsportalen website. At the top right, there is a navigation menu with a dropdown arrow. A red circle with the number '1' highlights the 'Selvbetjening' menu item. Below it, the 'Indberet' option is also highlighted with a red box. Other menu items include 'Godkend' and 'Plejefamilie - se egne oplysninger'. The main content area features a search bar with the placeholder text 'Søg fx navn eller målgruppe' and a magnifying glass icon. Below the search bar are three red buttons: 'Tilbud til børn og unge', 'Tilbud til voksne', and 'Plejefamilier'. At the bottom of the page, there is a footer with the Socialstyrelsen logo and contact information.

Når du har logget ind kan du udfylde indberetningen på Tilbudsportalen og indsende oplysningerne til godkendelse hos tilsynsmyndigheden. Du kan læse mere om indsendelse af oplysninger og få vejledning angående specifikke oplysninger på Tilbudsportalens hjemmeside under support og hjælp.

Fase 3: Få offentliggjort dine oplysninger på Tilbudsportalen

For at få dine indberettede oplysninger offentliggjort på Tilbudsportalen skal tilsynsmyndigheden først godkende dem.

Hvis tilsynsmyndigheden *afviser* nogle af de indberettede oplysninger, vil din indberetning blive returneret til dig. Du kan se hvilke oplysninger, der er blevet afvist og foretage de nødvendige ændringer. Når du har foretaget ændringerne, kan du genindsende sagen til godkendelse. Du kan også vælge at afslutte sagen, hvis du ikke ønsker at gå videre i ansøgningsprocessen.

Hvis tilsynsmyndigheden *godkender* alle de indsendte oplysninger, er dine oplysninger klar til at blive offentliggjort på Tilbudsportalen. Det bliver de, når tilsynsmyndigheden har foretaget et tilsynsbesøg på dit tilbud og tilsynsmyndigheden på den baggrund kan godkende tilbuddet. Du kan se mere om socialtilsynenes godkendelsesproces på Socialstyrelsens hjemmeside.



Når du foretager ændringer i tilbuddet, skal du huske også at indberette det på Tilbudsportalen. Du kan se mere om at ændre oplysninger i Tilbudsportalen på Tilbudsportalens hjemmeside under support og hjælp.