

1. Februar 2020

Professionelt Bestyrelsesarbejde

Advokat Karin Høier

Karin Høier

Advokat (L)

Tlf.nr.: 21 81 18 96

Mail : kh@hope-advokater.dk

www.hope-advokater.dk

- *”Det er ikke for sjov, men det kan (red.: skal) være sjovt”*

Intro til kontekst:

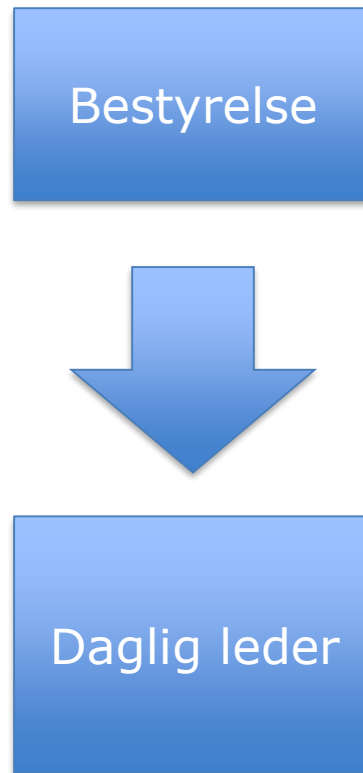
Generelt:

- Ansvar: "Mærsk/A.P. Møller"
- Opgaver: "Mærsk/A.P. Møller"
- Værktøjer: "Mærsk/A.P. Møller"

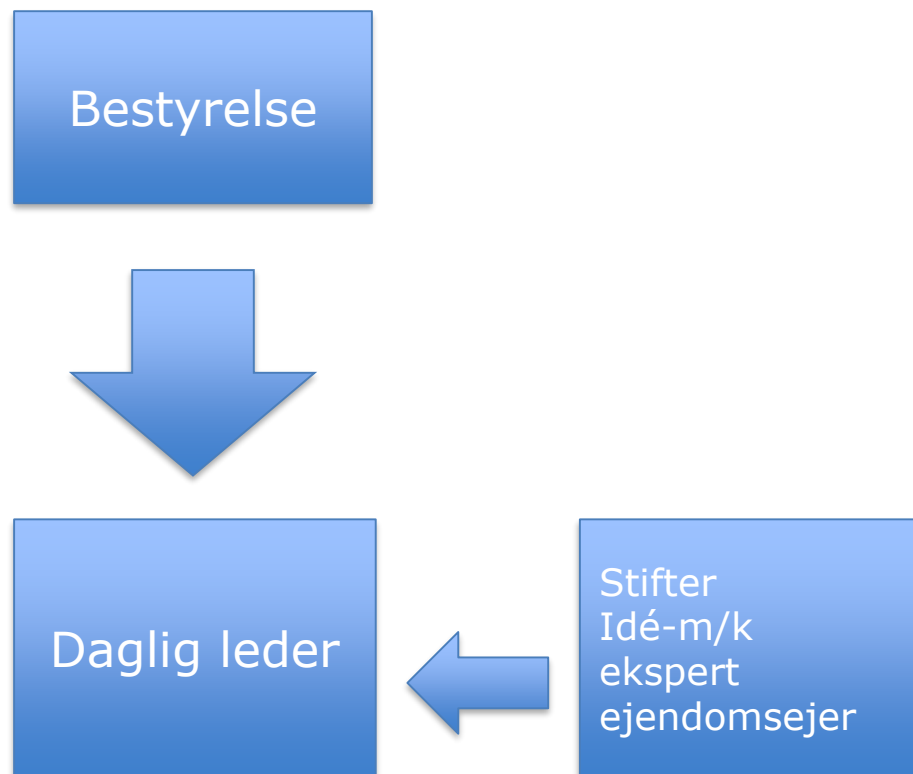
Specifikt:

- Krydsende lovgivning (Selskabsloven og Lov om Socialtilsyn)
- Lov om Socialtilsyn : "Aktiv og kompetent"
- Politisk bevågenhed
- Pressebevågenhed
- "Organisations-fnidder"

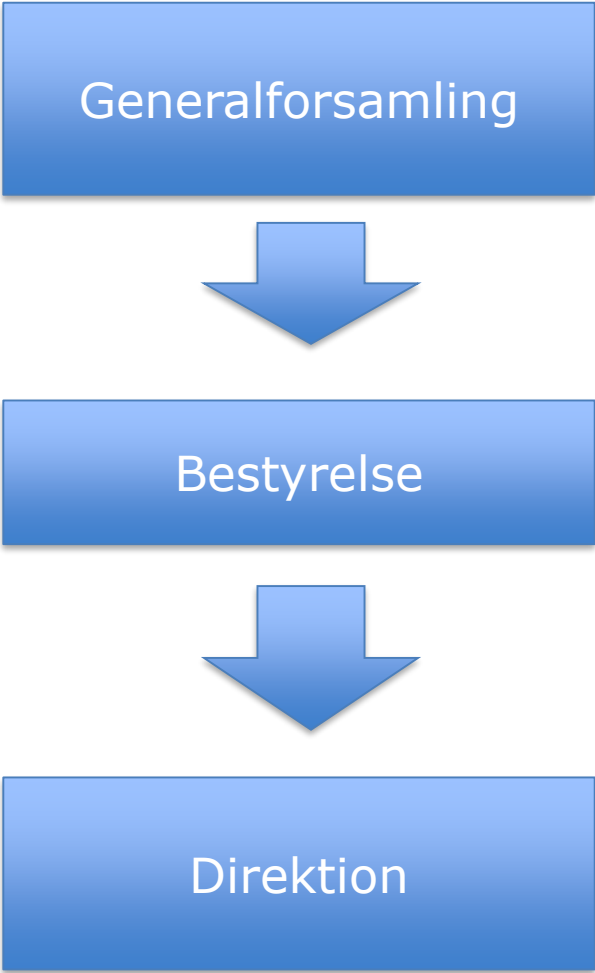
Fond



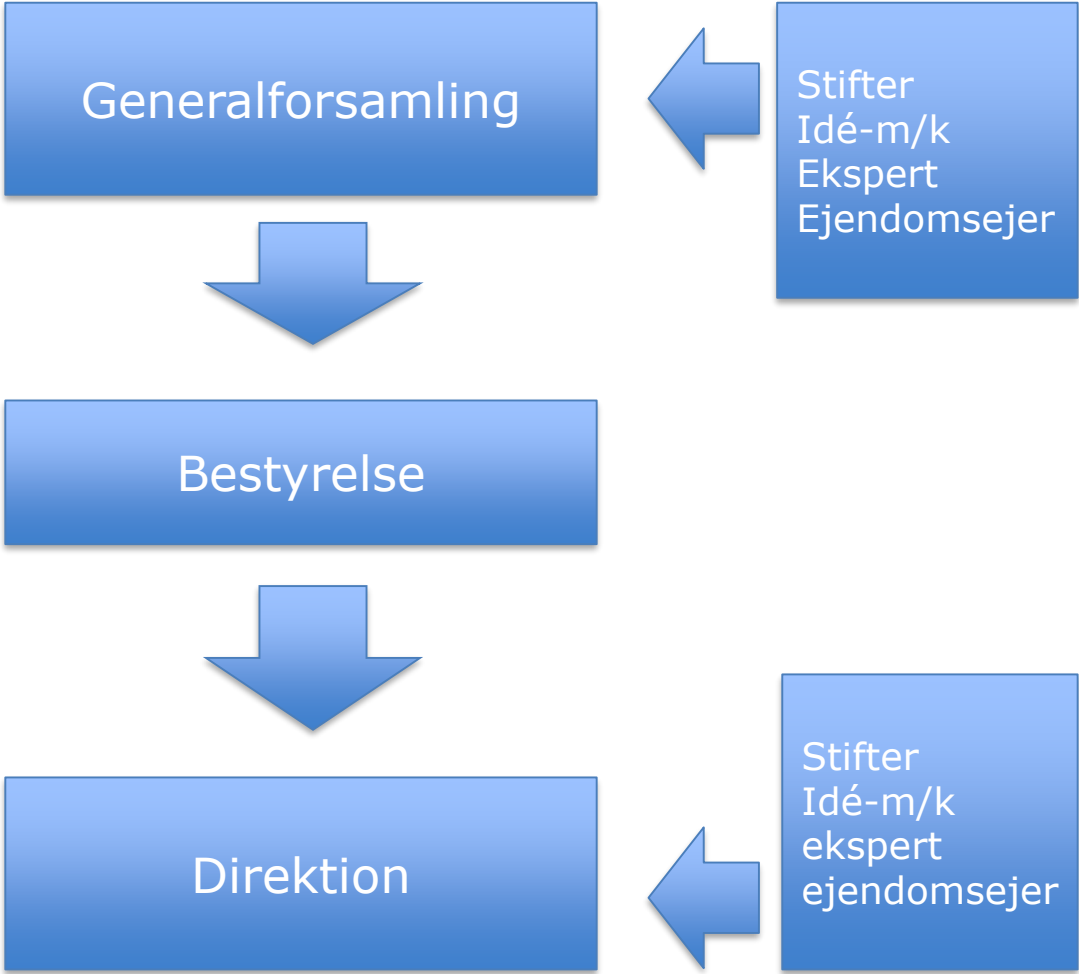
Fond



Selskab



Selskab



Selskab – Lov om Socialtilsyns optik:



Professionelt bestyrelsesarbejde – hvordan?

- **Vedtægter**
- **Forretningsorden (overensstemmelse)**
- **Ledelsesinstruks (overensstemmelse)**
- **Bestyrelsesmøder**
- **Dagsordner og indkaldelser**
- **Referater – OBS aktindsigt**
- **Risikostyring**
- **Kommunikation**

Vedtægter:

- Lov om socialtilsyn
- Overensstemmelse med "virkelighed"

:Forretningsorden :

- Bestyrelsens
- Overensstemmelse med vedtægter
- Overensstemmelse med virkelighed
- Presse
- Tilsyn

Ledelsesinstruks:

- Hvad vil vi have?
Information
Bundlinje
Kvalitet
- Hvornår?
- Hvordan?
- Hvad vil vi ikke have?
Sure "Smileys"

Bestyrelsesmøder

- Hyppighed - årsplan
- Indhold - Årshjul
- Lokation
- Tidspunkt og -ramme
- Indkaldelse – bilag
- Deltagere

Dagsordner:

- Fast
- Opfølgning
- Årshjul
- Temaer
- Bilag

Referater:

Referater (!)

- Tilstede – helt eller delvist - inhabilitet
- Form og indhold
- Referent
- Divergerende meninger
- Aktindsigt

Evaluering

- Bestyrelsen
- Ledelsen

Perspektiv: "Hvad kan blive bedre?"

Evaluering, fortsat

Bestyrelsen:

- Hent inspiration fra "God fondsledelse" (Erhvervsstyrelsen)
- Evaluering af bestyrelsen samlet og individuelt.

Evaluering, fortsat

Ledelsen:

- Hent inspiration fra "God fondsledelse" (Erhvervsstyrelsen)

OBS Ledelsesinstruks

- **Risikostyring:**
- Hvad kunne vi have forudset/taget højde for?
- Hvad må/kan leder f.eks.?
- Forsikringer – bl.a. driftstab.
- Tilsyn
- WB

Risikostyring, fortsat:

- Børnene/de unge/ beboerne

Magtanvendelse

Indgreb i selvbestemmelsesretten

Kvalitet i tilbuddet – handleplaner, udviklingsplaner etc.

Dagbogsnotater

Sociale medier – mobiltelefoner

Risikostyring, fortsat

- Pårørende
- Samarbejdspartnere i øvrigt

Visiterende kommuner

Revisor

Pengeinstitut

Stedlig kommune

Risikostyring, fortsat

Medarbejdere:

- Rekruttering
- Vedligeholdelse
- Udvikling
- "Afvikling"

Kommunikation

- **Internt**
- **Eksternt**

Overensstemmelse