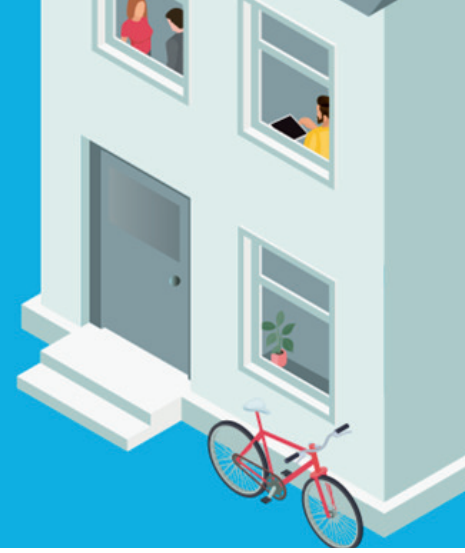


# Kvaliteten af det sundhedsfaglige arbejde på sociale tilbud - hvordan?



## Det vigtigste for dig, som medarbejder, er:

- At få indsigt i tilbuddets instrukser omkring sundhedsarbejdet hos jer. De omhandler opgave- og ansvarsfordeling, beboerens behov for behandling, dokumentation, medicin håndtering og procedurer for hygiejne.
- At sætte dig ind i instrukserne og få afklaret med din leder, hvad dine opgaver og hvad dit ansvar er.
- At tage fat i din leder, hvis der er noget, du er i tvivl om eller føler dig usikker på.

## Hvordan sikrer vi struktur i hverdagen:

- Lav en procedure for, hvad man som ny medarbejder skal vide, og hvordan man skal klædes på (materialer, kurser eller andet).
- Lav et skema for, hvad man skal være opmærksom på samt spørge om, når man er med en beboer til lægen, da der er dokumentationspligt på aftaler med den behandlingsansvarlige læge.
- Lav en vejledning til indberetning af utilsigtede hændelser.
- Lav et årshjul, der sikrer, at I en gang om året gennemlæser og tilretter instrukser, procedurer, vejledninger mv. blandt andet med blik for eventuelle opdateringer af målepunkterne. I kan fx tilmelde jer nyhedsbrevet fra Styrelsen for Patientsikkerhed med løbende orientering om lovgivning og øvrige ændringer.
- Lav en procedure for afdækning af beboernes helbred vurderet ud fra de 12 sygeplejefaglige problemområder, som også er en del af Styrelsen for Patientsikkerheds målepunkt om journalføring. I kan med fordel lave en sådan afdækning som det første, når en beboer flytter ind, så I får en god start på afdækningen og opfølgningen af beboernes helbred.
- Sørg hvert halve år for at tjekke, at du følger de rigtige procedurer og instrukser. Det kan I fx gøre på et fælles medarbejderseminar.

## Hvordan kan vi sikre samarbejdet:

- Afhold netværksmøder. Involvér også beboeren og beboerens pårørende, så vidt det giver mening for dem at være med.
- Invitér samarbejdspartnere forbi botilbuddet eller opholdsstedet, så de kan få indsigt i beboernes hverdag.
- Hav et fælles fokus på dokumentation, som kan anvendes aktivt i samarbejdet med kommuner, tilsyn og det øvrige sundhedsvæsen. Det kan for eksempel også være skriftlige rammer for samarbejdet mellem jer og øvrige parter. Det skal sikre, at væsentlig viden om beboerens sundhed ikke går tabt, og det skal understøtte det fortsatte samarbejde.
- Lav dialogmøder med samarbejdspartnere for eksempel med det lokale lægehus, så de har kendskab til både målgruppen og botilbuddet eller opholdsstedet og ved, hvad beboeren har ret til i forbindelse med regelmæssige sundhedstjek.